

# 南充市林业局办公楼维修项目

## 施工图设计文件

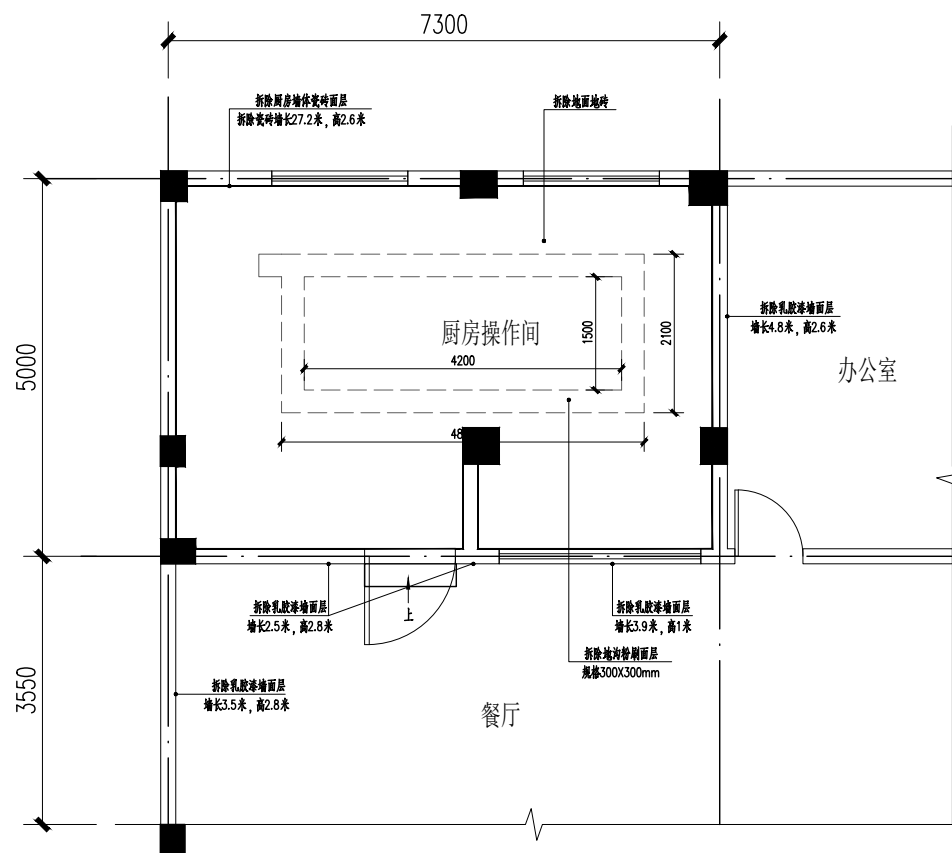
设计编号: 2025-SC01-A02

日期: 2025年03月

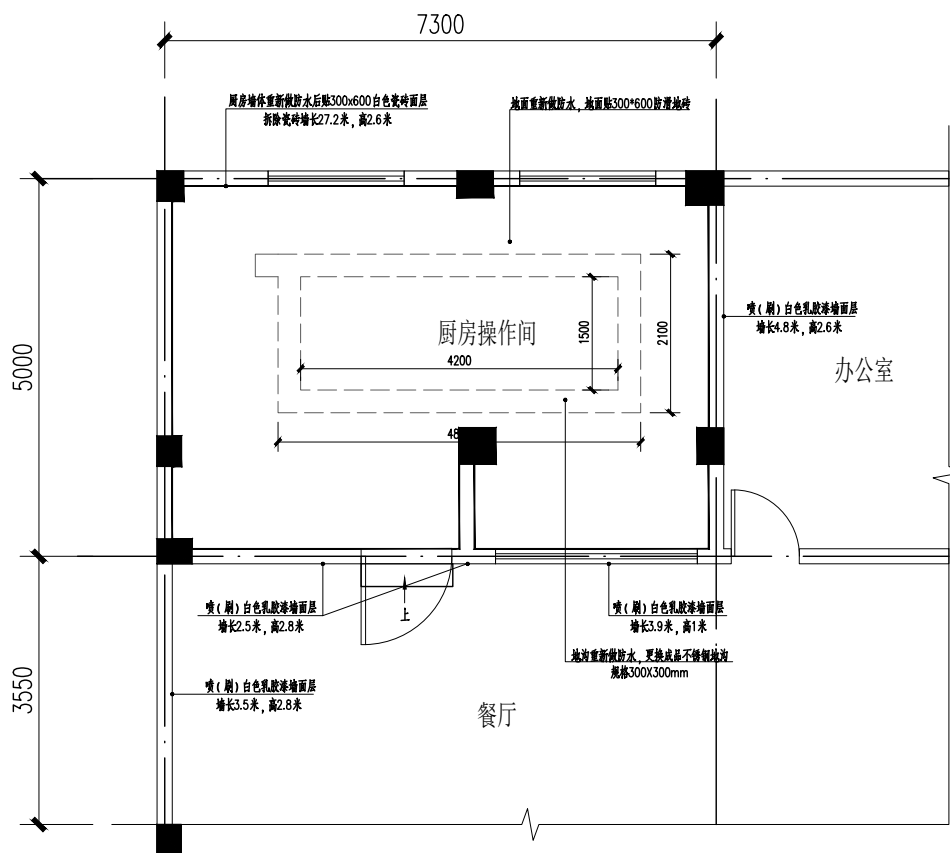


品达设计有限公司  
Pindar Design Co. LTD

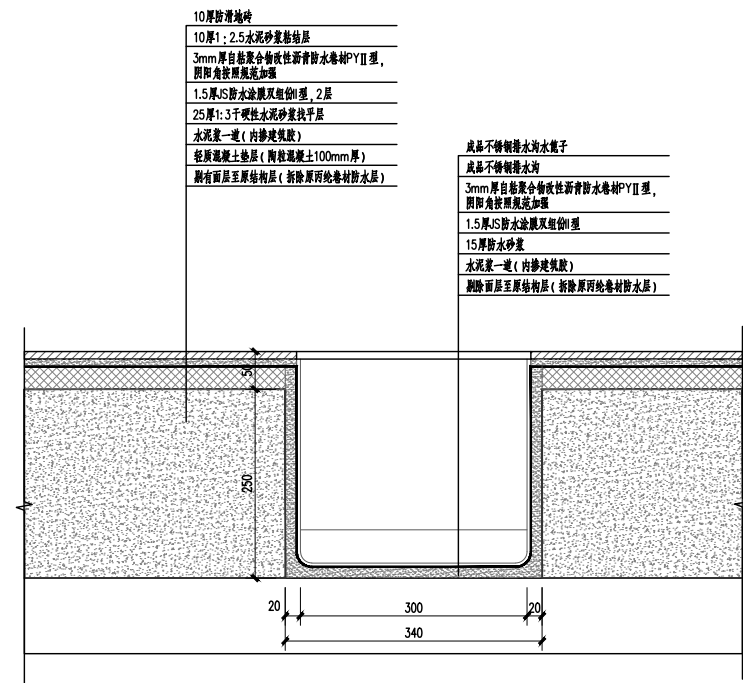
证书编号: A352016884



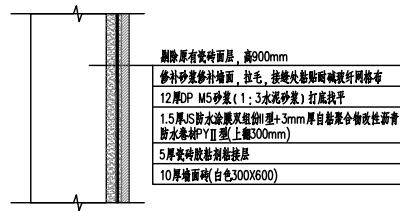
厨房拆除平面图 1:100



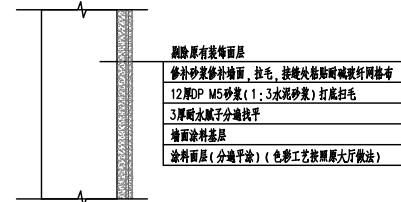
厨房改造平面图 1:100



厨房地面防滑地砖构造做法 1:10



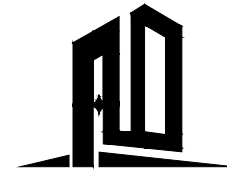
厨房墙面构造做法-墙面砖 1:10



墙面构造做法-涂料 1:10  
(用于餐厅和办公室修补的墙面)

注：原室内乳胶漆墙面局部需要拆除修复，面积30平米。

设计单位



品达设计有限公司

Pindar Design Co., Ltd.

证书编号: A352016884

资质  
业务  
范围

建筑行业  
市政行业  
风景园林工程设计专项  
工程设计环境工程专项

建设单位

南充市林业局

项目名称 南充市林业局办公楼维修项目

子项名称

项目编号 2025-SC01-A02

	姓 名	签 名
审 核	马 闯	马闯
审 定	周毅平	周毅平
项目负责人	马 闯	马闯
专业负责人	马 闯	马闯
校 对	周毅平	周毅平
设 计	俞 燕	俞燕

图 纸 名称 厨房拆除平面图  
厨房改造平面图

专 业 建 筑

图 号 JS-01

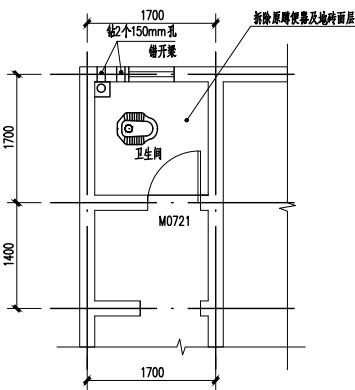
日 期 2025. 03

执业专用章

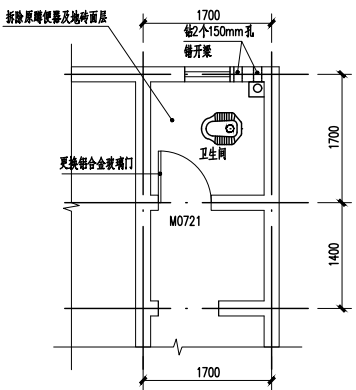
(按规定加盖)

出图专用章

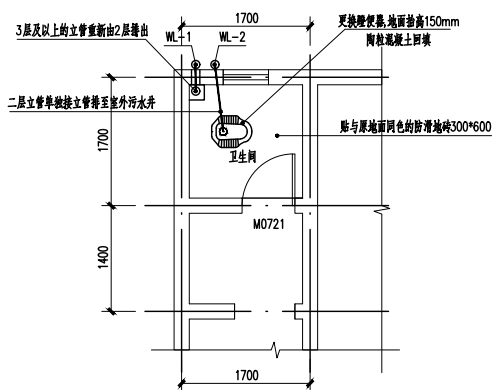
本图须加盖出图签章, 否则一律无效



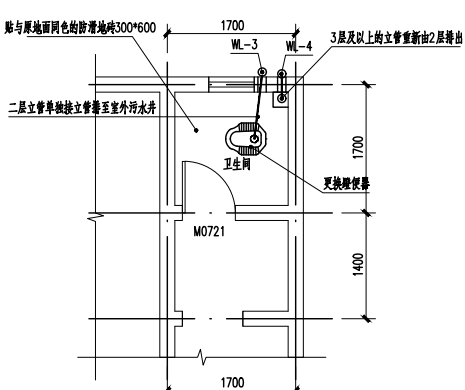
二层卫生间拆除平面图 1:100



三层卫生间拆除平面图 1:100



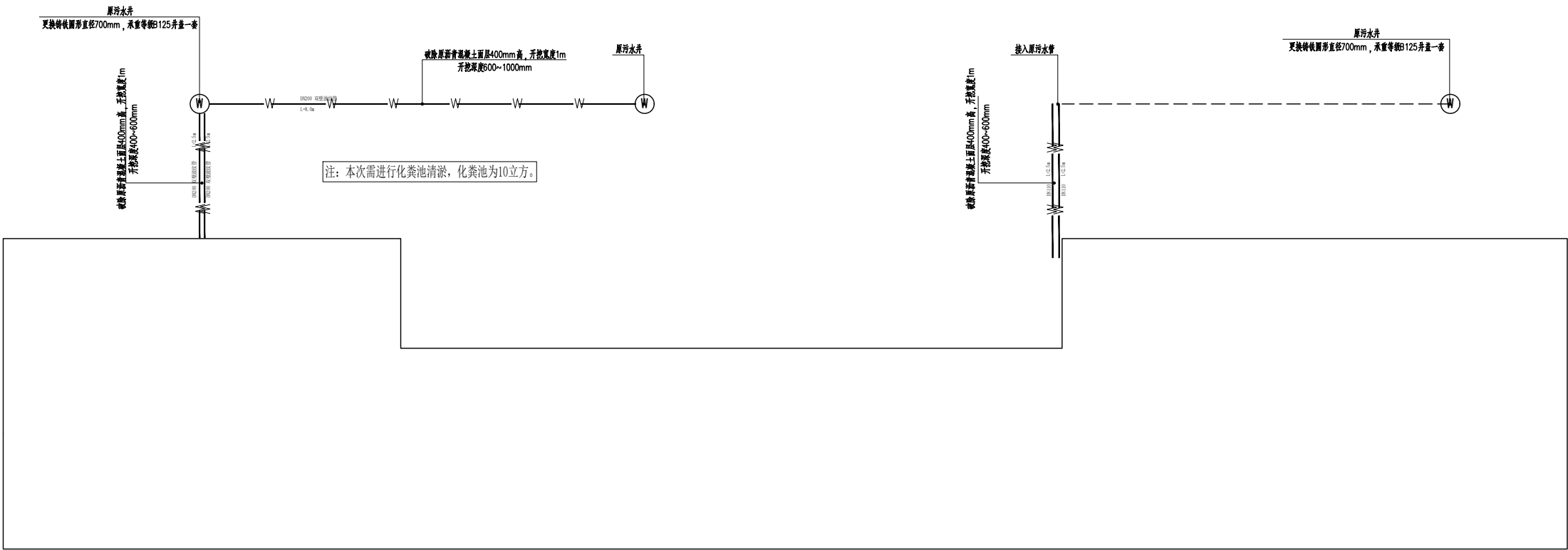
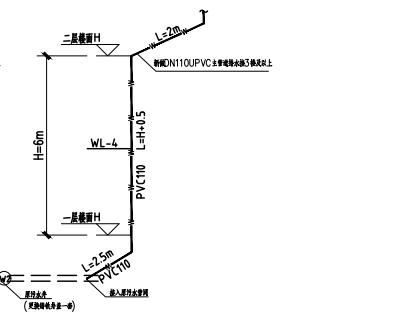
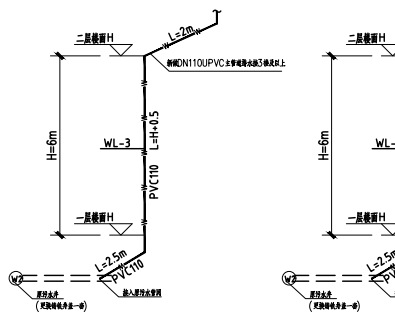
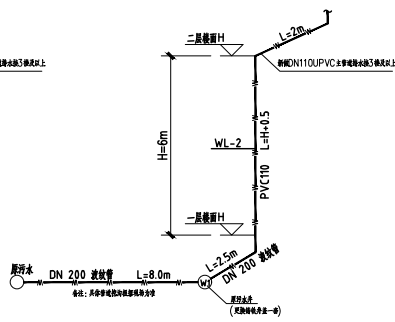
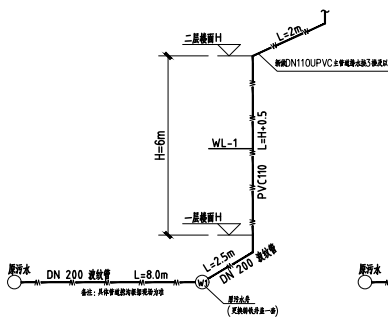
二层卫生间改造平面图 1:100



三层卫生间改造平面图 1:100

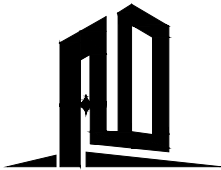
室内装修作法措施表

类别	名称	构造做法	使用部位	防火等级	所先图集
地面1	地砖地面	1. 防滑地砖(规格: 300*600; 颜色由业主自定) 2. 20厚1:2干硬性水泥砂浆结合层, 上面1-2厚干水泥净浆清水适量 3. 1.5厚JS防水涂料及细砂1.5mm厚自黏聚合物改性沥青防水卷材 PYII型(上铺300mm) 4. 20厚1:3水泥砂浆找平层 5. 水泥浆水灰比0.5mm 结合层一道 6. 拆除原地砖面层清理干净原地面。	卫生间	B1	西南18J321 做法321Db



排水室外总平面示意图 1:100

设计单位



品达设计有限公司

Pindar Design Co.LTD

证书编号: A352016884

资质  
业  
务  
范  
围

建筑行业

市政行业

风景园林工程设计专项

工程设计环境工程专项

建设单位

南充市林业局

项目名称

南充市林业局办公楼维修项目

子项名称

项目编号

2025-SC01-A02

审核

姓名

马闯

审定

周毅平

项目负责人

马闯

专业负责人

马闯

校对

周毅平

设计

俞燕

图纸

卫生间拆除平面图

名称

卫生间改造平面图

专业

建筑

图号

JS-02

日期

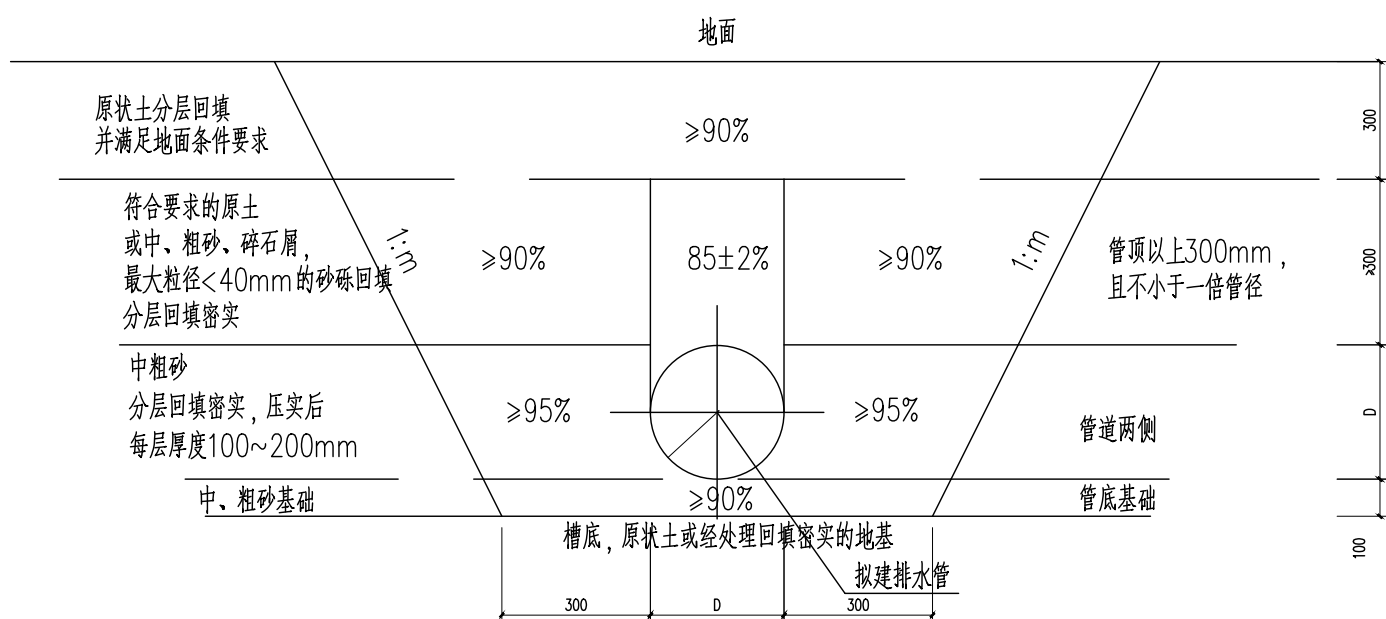
2025. 03

执业专用章

(按规定加盖)

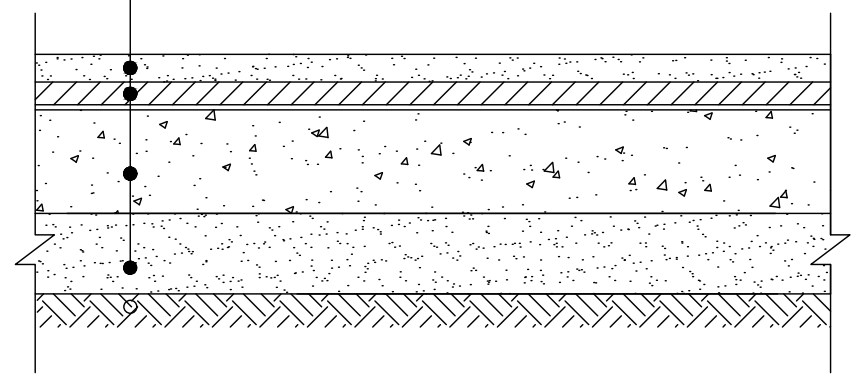
出图专用章

本图须加盖出图签章, 否则一律无效



沟槽开挖及回填图一  
用于塑料管

- 沥青路面颜色恢复（同原路面色）
- 5cm厚AC-13细粒式沥青混凝土
- 7cm厚AC-20中粒式沥青混凝土
- 沥青透层油
- 25cm厚7%水泥稳定级配碎石
- 20cm厚砂砾石垫层



沥青道路路面结构图

设计单位



品达设计有限公司  
Pindar Design Co.LTD  
证书编号：A352016884

资  
质  
业  
务  
范  
围

建筑行业  
市政行业  
风景园林工程设计专项  
工程设计环境工程专项

建设单位

南充市林业局

项目名称	南充市林业局办公楼维修项目	
子项名称		
项目编号	2025-SC01-A02	
	姓 名	签 名
审 核	马 闯	马闯
审 定	周毅平	周毅平
项目负责人	马 闯	马闯
专业负责人	马 闯	马闯
校 对	周毅平	周毅平
设 计	俞 燕	俞燕

图 纸 名 称	沟槽开挖回填图 路面恢复结构图
专 业	建 筑
图 号	JS-03
日 期	2025. 03





执业专用章

(按规定加盖)

出图专用章

本图须加盖出图签章, 否则一律无效

拆除工程统计表

序号	位 置	工程量	图 示	备 注
1	屋顶女儿墙外挑檐口	拆除长度16.8m		距屋面约4米，其中外檐口4米临街，拆除是需要考虑安全措施,建议搭设脚手架拆除。
2	屋顶外挑檐口	拆除长度12m		檐口4米临街，三面外挑檐口，距地25米左右，拆除是需要考虑安全措施,建议搭设脚手架拆除。
3	三层阳台外挑檐口	拆除长度50m		檐口临街，距地10.5米左右，拆除是需要考虑安全措施,建议搭设脚手架拆除。
3	三层阳台内部	拆除长度50m		拆除原有面层，重新做防水；阳台宽1.5米，外挑女儿墙高1.15米，有15m长地面及墙面贴有瓷砖一并拆除重新做防水，拆处瓷砖面层约45m²。  注：外挑阳台杂乱的线缆需要进行归整处理。

设计单位



品达设计有限公司  
Pindar Design Co.LTD  
证书编号：A352016884

资质业务范围

建筑行业  
市政行业  
风景园林工程设计专项  
工程设计环境工程专项

建设单位

南充市林业局

项目名称

南充市林业局办公楼维修项目

子项名称

项目编号

2025-SC01-A02

姓 名

签 名

审 核

马 闯



审 定

周毅平



项目负责人

马 闯



专业负责人

马 闯



校 对

周毅平



设 计

俞 燕



图 纸  
名 称

拆除工程统计表

专 业

建 筑

图 号

JS-04

日 期

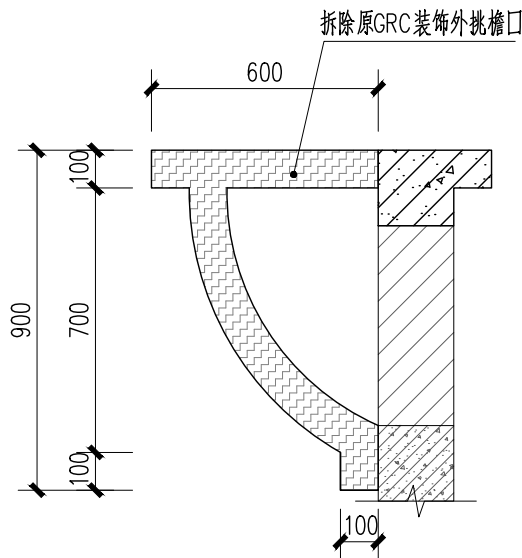
2025. 03

执业专用章

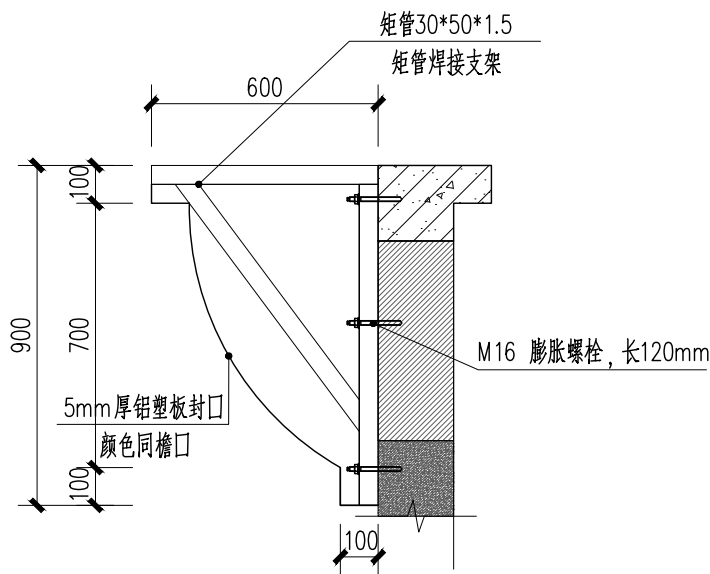
(按规定加盖)

出图专用章

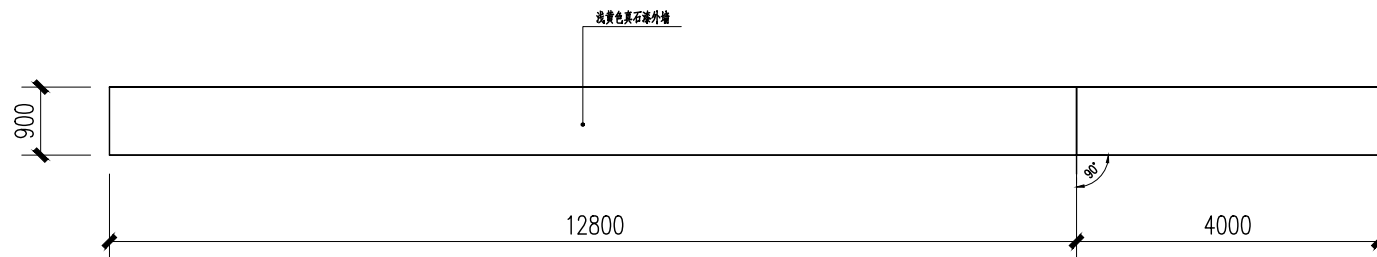
本图须加盖出图签章, 否则一律无效



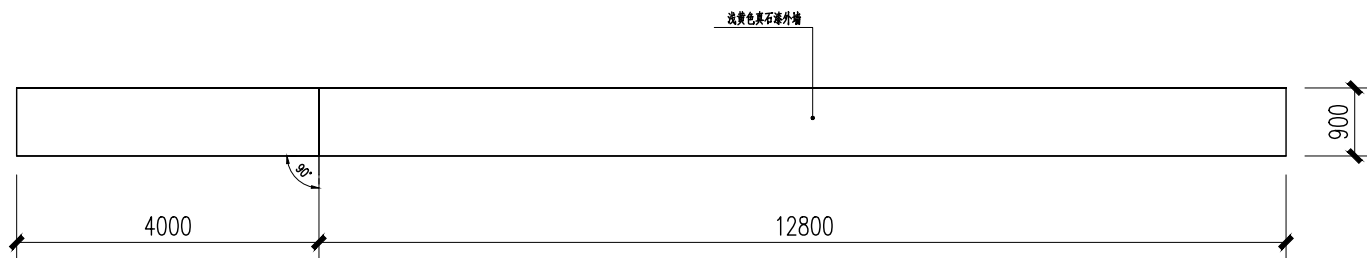
拆除檐口大样 1:10



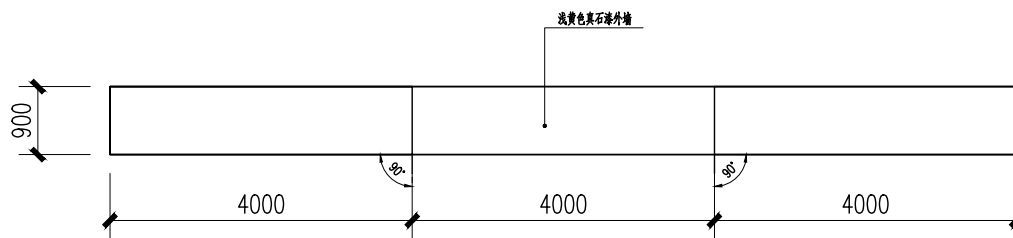
拆除檐口封口大样 1:10



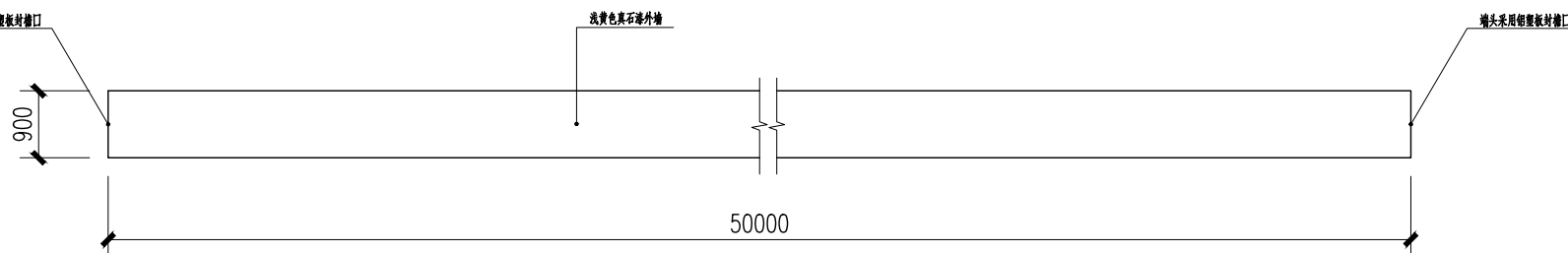
屋顶女儿墙立面图一 1:100



屋顶女儿墙立面图二 1:100



屋顶女儿墙立面图三 1:100

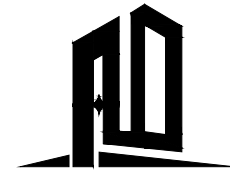


三层阳台女儿墙立面图 1:100

注：原办公楼楼梯间及走道内墙面和顶面拆除原墙面腻子层至基层，重新做乳胶漆内墙面和顶面，实施面积暂按1200㎡，层高3.6m，按实际施工面积结算。

装修作法措施表						
类别	名称	构造做法	使用部位	防火等级	所先图集	备注
内墙面	乳胶漆墙面	1、墙体(墙体处理,拆除原有腻子面层) 2、3mm厚分遍满刮腻子,找平,磨光 3、喷(刷)乳胶漆(一底两面);	楼梯间及走道墙面	B1	西南18J515 做法N07	白色乳胶漆墙面,具体实施面积按实收方
顶面	乳胶漆顶面	1、顶面(顶面处理,拆除原有腻子面层) 2、3mm厚分遍满刮腻子,找平,磨光 3、喷(刷)乳胶漆(一底两面);	楼梯间及走道天棚	B1	西南18J515 做法P10	白色乳胶漆墙面,具体实施面积按实收方

设计单位



品达设计有限公司

Pindar Design Co.LTD

证书编号: A352016884

资质  
业  
务  
范  
围

建筑行业  
市政行业  
风景园林工程设计专项  
工程设计环境工程专项

建设单位

南充市林业局

项目名称 南充市林业局办公楼维修项目

子项名称

项目编号 2025-SC01-A02

	姓 名	签 名
审 核	马 闯	马闯
审 定	周毅平	周毅平
项目负责人	马 闯	马闯
专业负责人	马 闯	马闯
校 对	周毅平	周毅平
设 计	俞 燕	俞燕

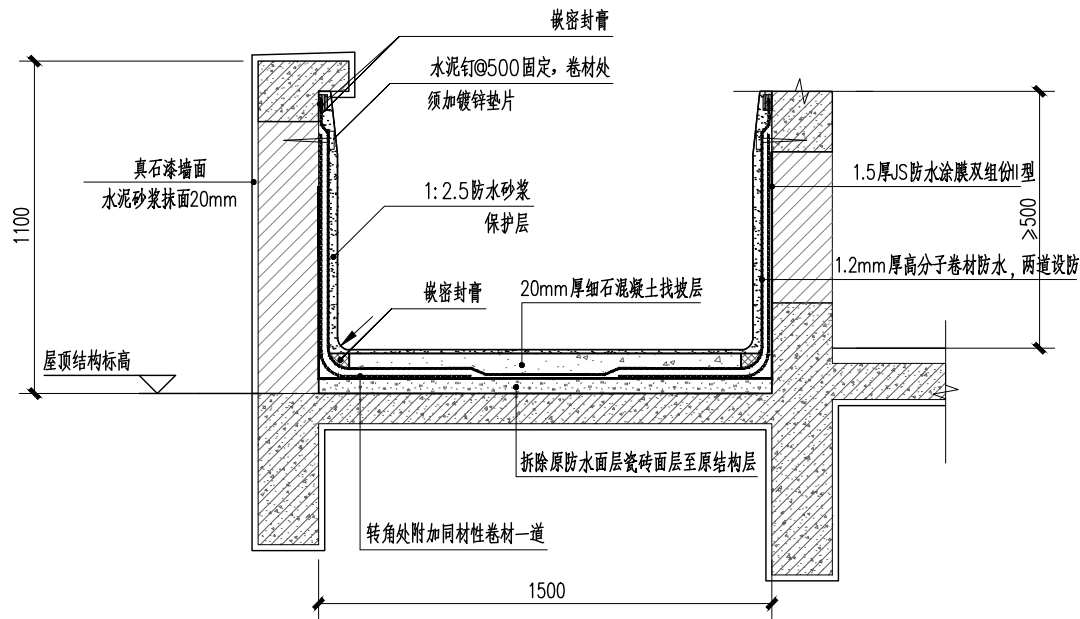
图 纸 名 称	拆除檐口大样图 女儿墙立面图
专 业	建 筑
图 号	JS-05
日 期	2025. 03

执业专用章

(按规定加盖)

出图专用章

本图须加盖出图签章, 否则一律无效



三层阳台剖面大样图

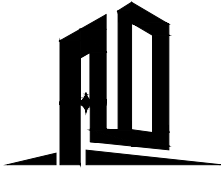
## 用电安全改造措施

类别	改造措施
配置用电保护器	在该单位3楼、4楼、5楼、6楼开关箱各安装2台LQDG-AQ-600A保护器 

## 工程做法表

类别	材料及做法	燃烧性能等级	使用部位	备注
屋面1	1、20厚1:2.5水泥砂浆保护层。	B1	三层阳台	
	2、1.2厚高分子卷材防水, 两道设防。			
	3、20厚1:2.5水泥砂浆找平层。			
	4、1.5厚JS防水涂膜双组份II型。			
	5、清理干净拆除的结构面层。			
	6、拆除原防水和瓷砖面层至原结构层。			
外墙1	1、外墙真石漆, 范围及颜色详立面图。	A	所有外墙	
	2、满刮白色外墙耐水腻子两遍砂磨平整;			
	3、20mm厚M15预拌砂浆(内掺5%防水剂)打底找平层;			
	4、砼基层刷素水泥浆一道(掺10%的808胶)甩毛;			
	5、墙体基层, 不同界面交接处一层四目0.7mm丝径热镀锌钢丝网, 300mm宽;			

设计单位



品达设计有限公司

Pindar Design Co.LTD

证书编号: A352016884

资质  
业务  
范围

建筑行业  
市政行业  
风景园林工程设计专项  
工程设计环境工程专项

建设单位

南充市林业局

项目名称 南充市林业局办公楼维修项目

子项名称

项目编号 2025-SC01-A02

姓 名 签 名

审 核 马 闯 马闯

审 定 周毅平 周毅平

项目负责人 马 闯 马闯

专业负责人 马 闯 马闯

校 对 周毅平 周毅平

设 计 俞 燕 俞燕

图 纸 名称 三层阳台剖面大样图  
工程做法表

专 业 建 筑

图 号 JS-06

日 期 2025. 03

执业专用章

(按规定加盖)

出图专用章

本图须加盖出图签章, 否则一律无效